

## Torpinventering i Stora Åby socken Nr. 229 i inventeringen.

**Torpets namn:** Loraluckykan.

**Tillhört gården:** Böneryd.

**Torpets art:** Jordtorp.

**Siste brukare av torpet:** Torparen Johannes Jansson född 21/4 1802 i Ödeshög.  
Hans hustru Anna Maja född Svensdotter 9/4 1809 i Stora Åby.  
6 barn födda mellan 1833 – 1854.

**Husen finns inte kvar.**

**Torpets geografiska läge är utsatt på ekonomiska kartan med nr: 1.  
Torpets plats i terrängen har återfunnits.**

**Markens nuvarande ägare:** Okänt

**Kommentar i övrigt:** Familjen kom från Åsgårda 1833 och bodde på torpet under 57 år. Hans hustru Anna Maja dör 3/3 1875 av bröstlidande 65 år. Efter 1890 finns ingen anteckning om boende på torpet. Torpet brukades för höbärgning på 1950 – talet.

**Källor:** Husförhörslängder, Skifteshandlingar, Storskiftet, Laga skifte. Rudolf Fransson Göleryd

**Inventerare: Boets Torpinventeringscirkel med början år 1992**

**Bestående av:** Harry Ström, Hans & Britt – Marie Rydberg,  
Sture Johansson Hans Wigren, Joel Antonsson,  
Eino Liljegren, Stig – Åke Josefsson Siri Nilsson,  
Berit Fransson

### Videoband nr 13

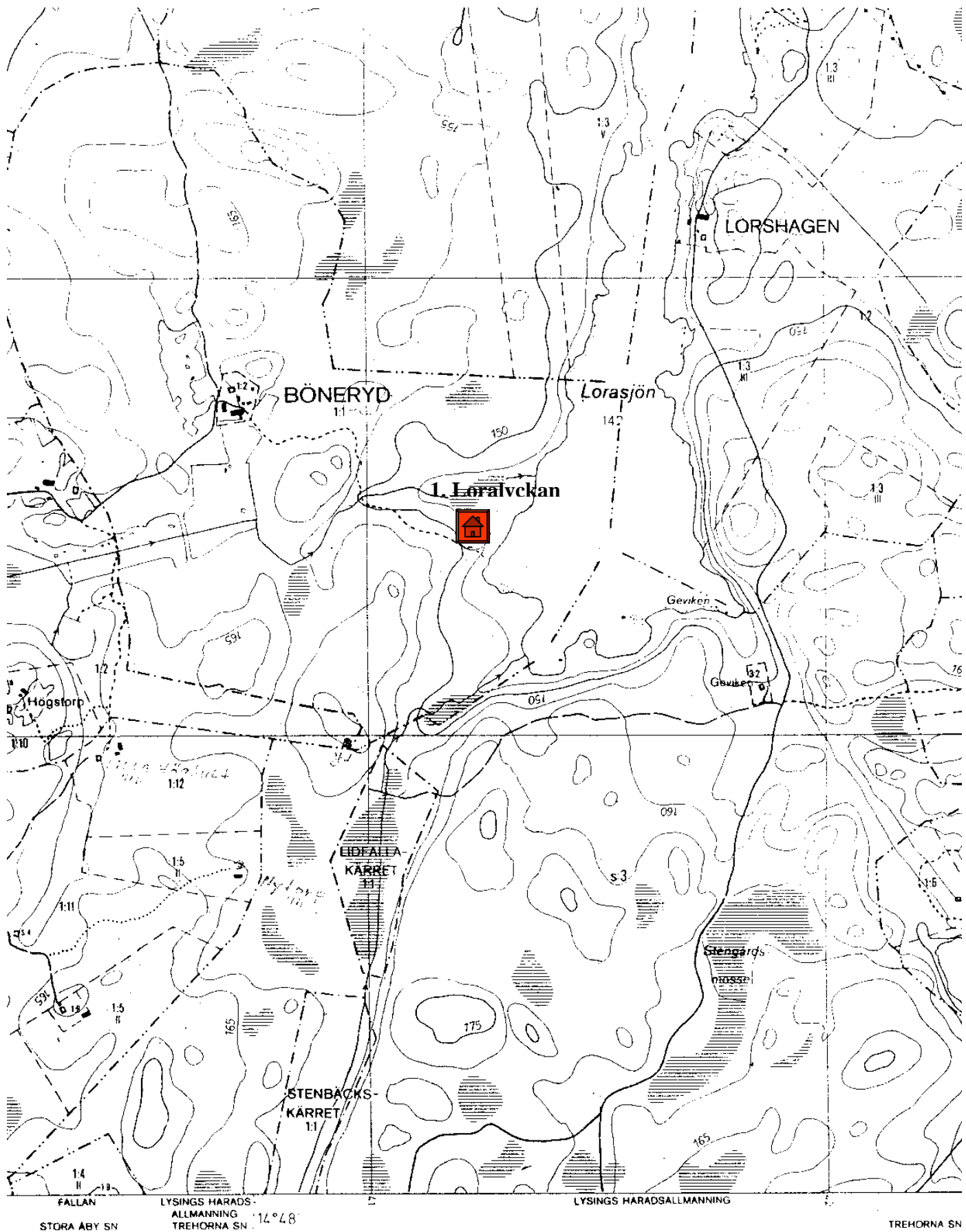
#### Skyltbeskrivning

Böneryd 229

Torpet Loraluckykan Böneryds ägor.

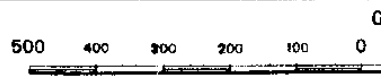
Sist boende Johannes Jansson född 1802 död 1890

OHH Anna Svensdotter född 1809 död 1875. 6 barn. 1833 - 1890.



(ometriskt höjdbestämd)  
 Höjdpunkt (fixpunkt)  
 Höjdpunkt

Höjduppgifter är angivna i höjdsystem 1970.  
 Höjdsystem 1970 ger inom kartbladet i genomsnitt 21 cm högre höjdvärden än höjdsystem 1900.



## Hans Wigren läser skylten om Loralyckan på Böneryd

